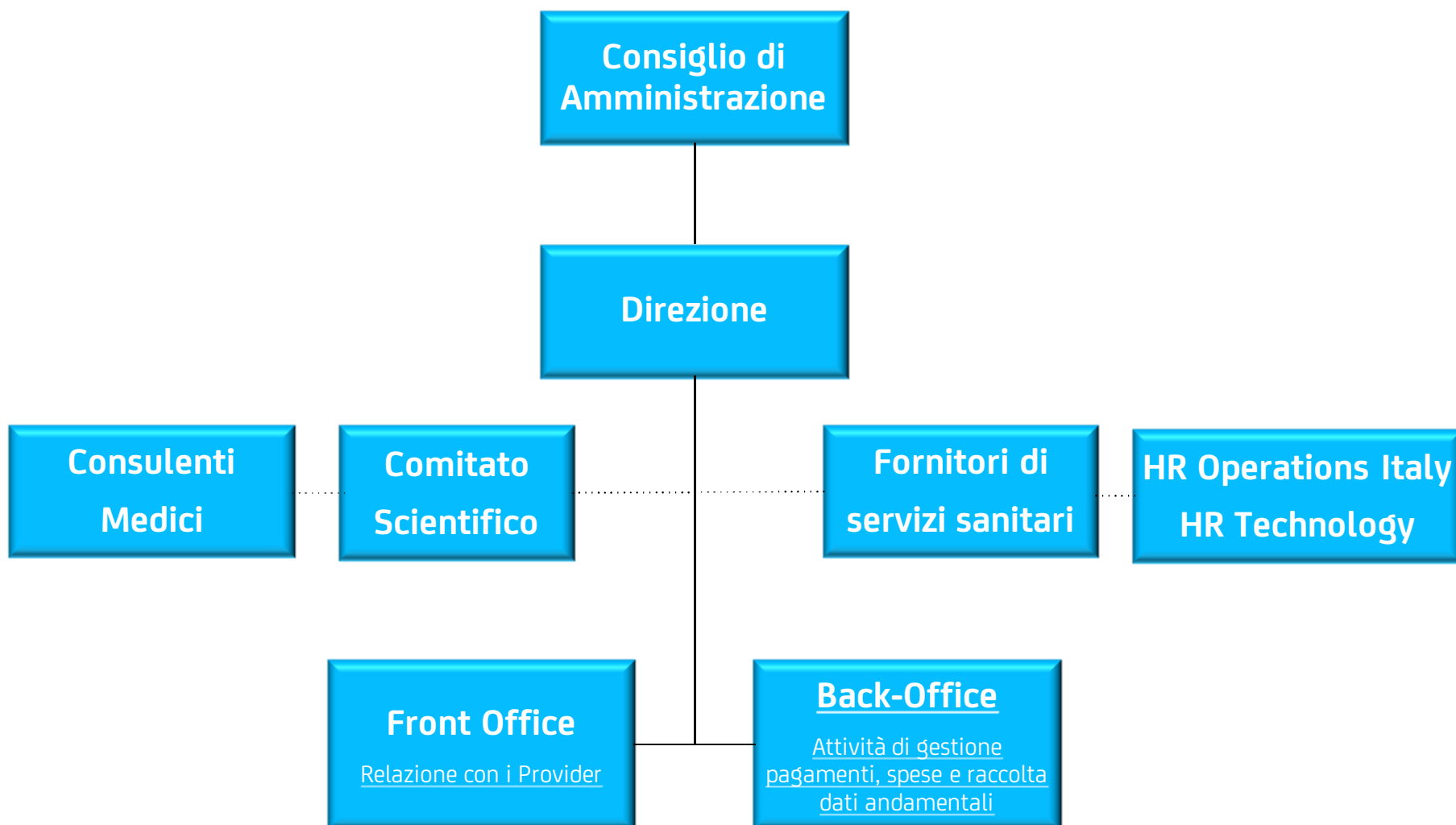


## La struttura operativa di Uni.C.A.

1/2



## La struttura operativa di Uni.C.A.

2/2



- ❑ **Fornitori di servizi sanitari:** Previmedical e Pronto-Care: preliquidazione sinistri gestione data base sinistri, statistiche andamentali, servizi in Rete Convenzionata, reclami di I livello
- ❑ **HR Operations Italy:** gestione processo adesioni, servizi di prima informazione su adesioni, altri servizi amministrativo-contabili quali ad es. la verifica della situazione di carico/non carico fiscale.
- ❑ **HR Technology:** gestione data base adesioni e relativi applicativi ICT.
- ❑ **Comitato Scientifico** (Coordinato dal Prof. Francesco Saverio Violante) svolge un ruolo fondamentale di supporto all'Associazione per i temi medico-sanitari e, soprattutto, per la predisposizione dei protocolli sanitari relativi alle campagne di prevenzione.
- ❑ **Consulenti Medici** sono i supporti dell'Associazione per temi medico-scientifici.